

Aplikace The DOG

Verze 1.0
- MLOK -

Obsah:

<u>Licence.....</u>	<u>3</u>
<u>Server.....</u>	<u>4</u>
<u>Instalace.....</u>	<u>4</u>
<u>Parametry.....</u>	<u>4</u>
<u>Popis aplikace.....</u>	<u>4</u>
<u>Menu.....</u>	<u>4</u>
<u>Connect PC.....</u>	<u>5</u>
<u>Administration programs.....</u>	<u>6</u>
<u>Klient.....</u>	<u>7</u>
<u>Instalace.....</u>	<u>7</u>
<u>Parametry.....</u>	<u>7</u>
<u>Databázové soubory.....</u>	<u>8</u>
<u>Popis struktury.....</u>	<u>8</u>

Licence

Program je volně šířitelný ve verzi 1.0. Není dovoleno jakkoliv zasahovat do jeho kódu, nebo jej jakkoliv měnit. Za jakékoliv způsobené škody, tímto programem, nebo jeho užíváním výrobce nenese jakoukoliv odpovědnost.

Server

Instalace

Instalace probíhá nakopírováním do složky. Nakopírovat se musí EXE soubor a k nemu soubor DOGSERVER.INI. Poté se zajistí spuštění EXE souboru po spuštění windows. Je možno to zajistit tak, že jeho zastupce dáme do složky v menu *START -> Po spuštění*, nebo do nplánovaných úloh. Můžeme je také nastavit ini soubor viz. kapitola parametry.

Parametry

Ini soubor obsahuje tyto volby:

Sekce *Server*

- port – zde se nastavuje na který port bude na server zasílána zpráva.
Tento parametr musí souhlasit s nastavením v aplikaci klient!

Popis aplikace

Menu

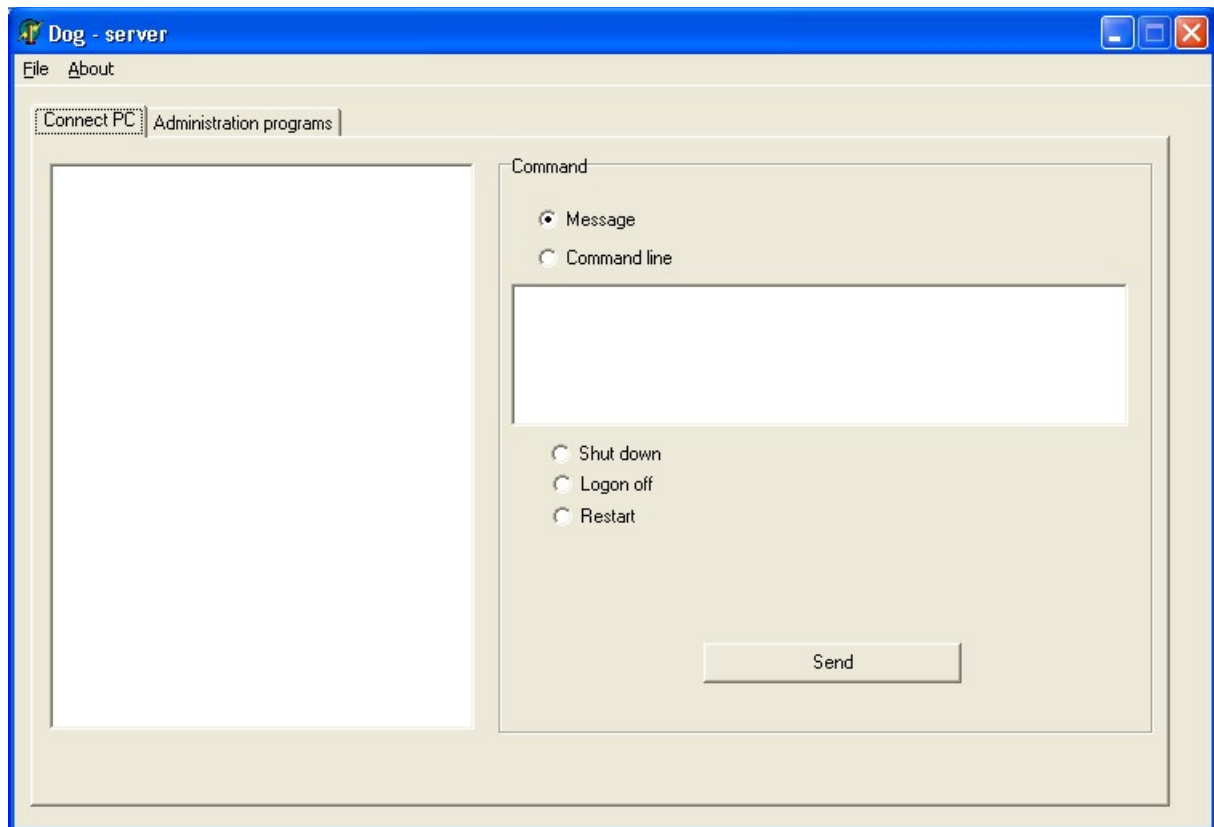
File – Exit (Ukončí aplikaci)

About – About (Neco málo o Aplikaci)

About – Help (Nápověda k aplikaci)

pozn. Ve verzi 1.0 neobsahuje nápovědu v aplikaci.

Connect PC



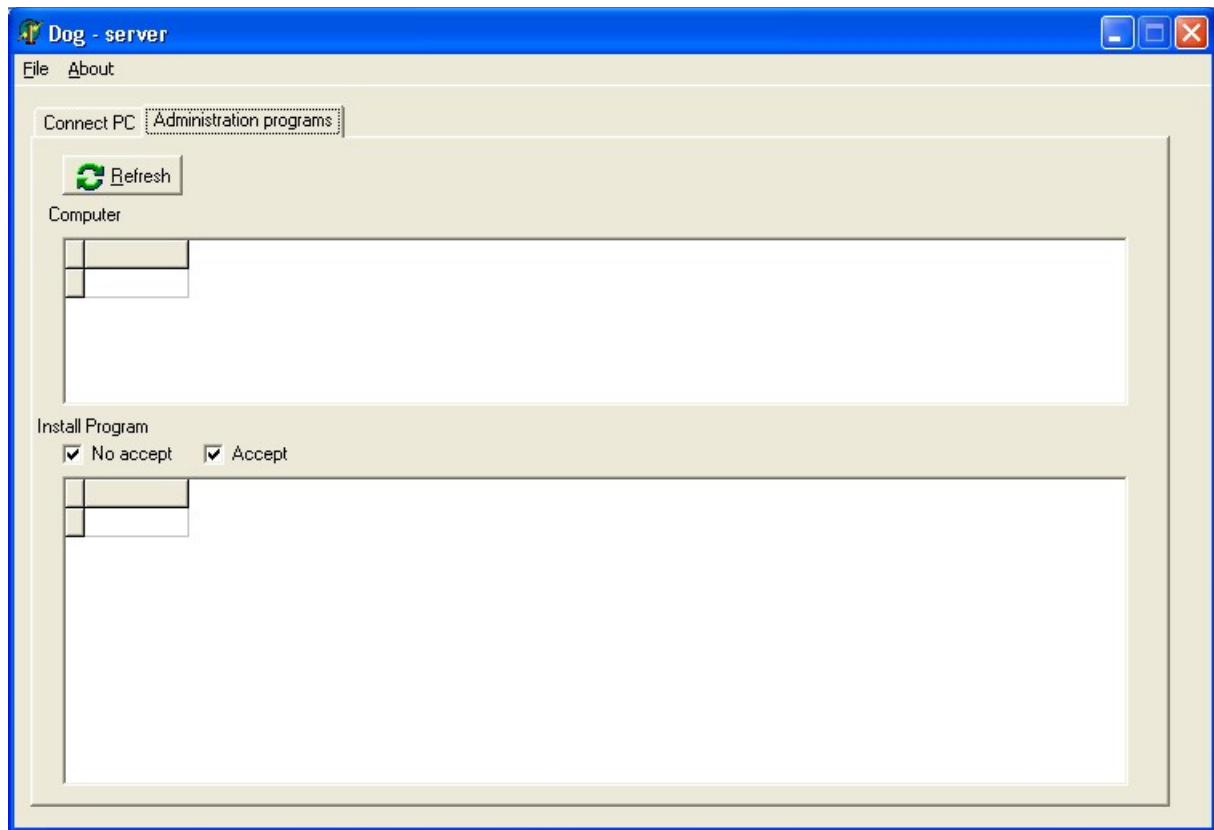
V skupině *Command* jsou prepínací:

- *Message* – odešle na vybrané klienty vzkaz
- *Command line* – odešle příkaz který se klienti pokusí vykonat. Např takto může být spusten jiný program apod.
- *Shut down* – pokusí se vybrané klienty vypnout (PC).
- *Logon off* – pokusí se na vybraných klientech odhlásit aktuálního uživatele
- *Restart* – pokusí se vybrané klienty restartovat

Pro první dvě volby (*Message* a *Command line*) musí být vyplněno textové pole, aby bylo co odeslat.

Po výběru akce, se akce samotná provede stisknutím tlačítka SEND.

Administration programs



Popis aktivních prvků:

- Tlačítko REFRESH – Tímto tlačítkem načteme aktuální data z DB.
- Tabulka COMPUTER – Zde se nám zobrazují načtené PC. Pro výběr daného řádku na něj stačí kliknout. Načtou se nám k vybranému záznamu PC v tabulce INSTALL PROGRAM nainstalované programy na tomto PC. A hned vidíme které jsme ještě neschválili a které ano.
- Tabulka INSTALL PROGRAM – V této tabulce se zobrazují nainstalované programy příslušící k vybranému PC.
- Zaškrkávací pole NO ACCEPT – Při zatržení tohoto pole se zobrazí v tab. INSTALL PROGRAM programy které čekají na schválení.
- Zaškrkávací pole NO ACCEPT – Při zatržení tohoto pole se zobrazí v tab. INSTALL PROGRAM programy které jsou již schváleny.

Klient

Instalace

Instalace probíhá nakopírováním do složky. Nakopírovat se musí EXE soubor a k nemu soubor DOGKLIENT.INI. Poté se zajistí spuštění EXE souboru po spuštění windows. Je možno to zajistit tak, že jeho zastupce dáme do složky v menu *START -> Po spuštění*, nebo do nplánovaných úloh. Můžeme je také nastavit ini soubor viz. kapitola parametry.

Parametry

Ini soubor obsahuje tyto volby:

Sekce *Server*

- port – zde se nastavuje na který port bude na server zasílána zpráva.
- ip – zde se nastavuje na kterým počítačem se aplikace spojí

Tyto dva parametry musí souhlasit s nastavením v aplikaci server!

Sekce *Programy*

- vypisovatiupdate – může nabývat hodnot 1 (Ano) a 0 (Ne). Chceme-li vypisovat i nainstalované update OS Windows, dáme Ano.

Databázové soubory

Popis tabulek

DB tabulky byly vytvořeny pod Visual FoxPro 8. Tzn. že je potřeba mít tento ODBC Driver nainstalován pro správný chod aplikace na PC.

Tabulky jsou sloučeny pod databází Data1.dbc.

Popis struktury

PC

Sloupce : id, jmeno, ip, poznamka

ID – automaticky generované číslo.

jmeno – zde se doplňuje jméno PC které zaslalo výpis nainstalovaného SW.

ip – taktéž jako jméno, jen IP PC.

Program

Sloupce: id, id_pc, jmeno, uninstall, schvaleno, existuje

ID – automaticky generované číslo.

ID_PC – je to detail tabulka, master tabulky **PC**. Takže zde je uložen vazební záznam.

jmeno – zde se doplňuje jméno nainstalovaného programu.

uninstall – zde se ukládá cesta nainstalovaného programu.

schvaleno – nabývá hodnot „A“ (Ano) a „N“ (Ne). Zde je uložen zda již byl program schválen, že na PC může být.

existuje – pomocný záznam který nabývá hodnot „A“ (jestliže program je stále nainstalován) a „N“ (jestliže program byl nainstalován ale je již smazán).